

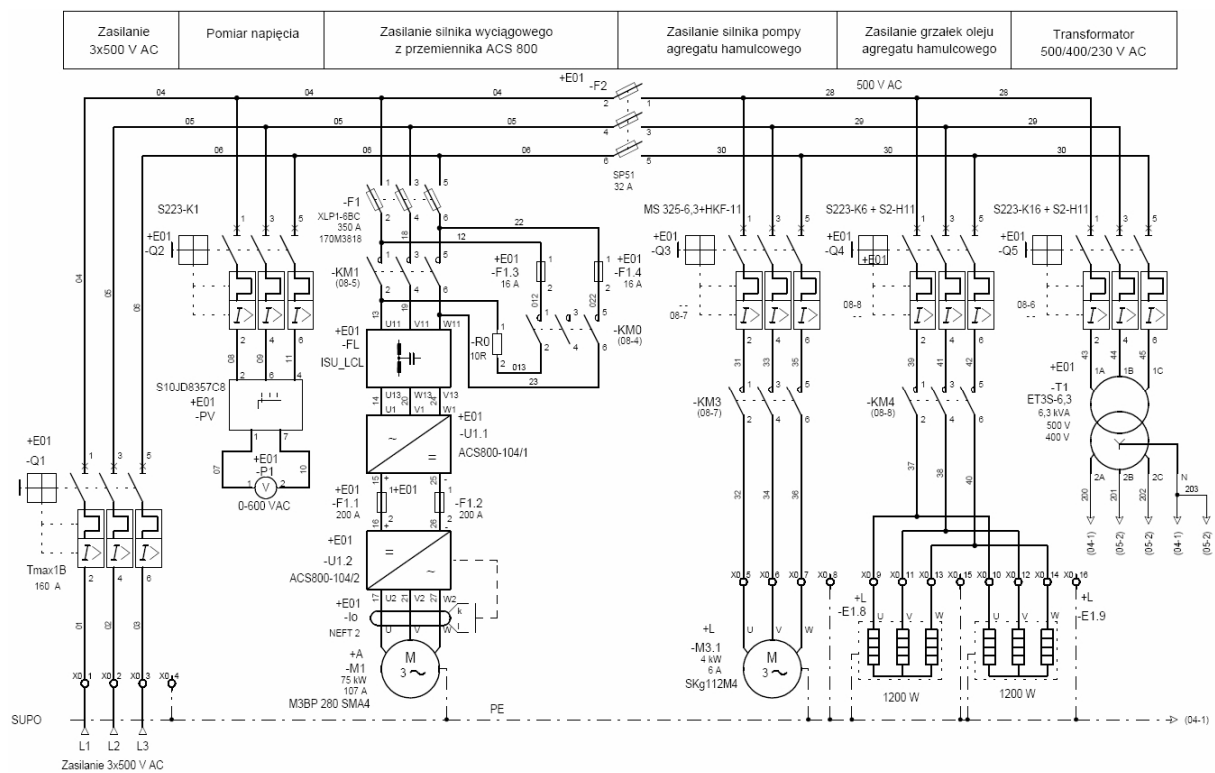
Niskonapięciowe przemienniki częstotliwości ACS 600, ACS 800

Przemienniki częstotliwości są urządzeniami, służącymi do regulacji prędkości oraz momentu standardowych silników indukcyjnych, rozszerzają zakres prędkości silnika od zera do wartości przekraczających znamionową, zwiększając efektywność regulowanego procesu.

Gdy wystarczająca jest mniejsza wydajność, przemiennik częstotliwości automatycznie redukuje prędkość urządzenia oszczędzając energię elektryczną.

Dodatkowe informacje dotyczące konkretnego przemiennika częstotliwości wraz z propozycją jego zastosowania w konkretnym nieraz specyficznym układzie napędowym, mogą być udzielone po uprzednim kontakcie telefonicznym.

Przykładowa realizacja



Rys. 1 Przykładowa realizacja zasilania napędów z wykorzystaniem przemienników częstotliwości